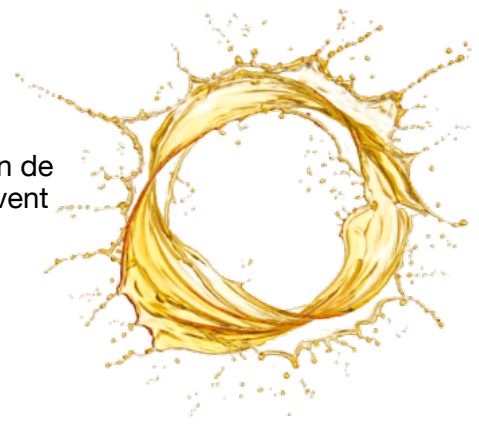
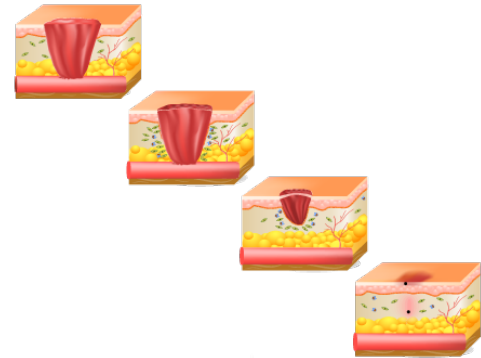


Sa très forte teneur en acide linoléique et linoléique favorise une rénovation optimale de l'épiderme du cheval. Outre le soulagement et l'apaisement rapide que Cutene procure, le processus de reconstitution de la barrière cutanée est considérablement améliorée et les tissus retrouvent rapidement une qualité proche de la qualité primaire. Quelle que soit la nature de la peau Cutene offre une aide précieuse et ultra rapide pour les problèmes de peau plus ou moins importants.



Cutene apporte un soin performant sur les problèmes cutanés des chevaux liés à :

- 1 - une **PLAIE** récente ou ancienne
- 2 - une **PHOTOSENSIBILISATION**
- 3 - une **DERMATOPHILOSE**
- 4 - un **COUP DE SOLEIL**
- 5 - un **ECZÉMA** (paturon compris)



Les petit plus : Oxygénation des cellules via le fer, maintien de l'eau dans les tissus par la vitamine B5, forte teneur en oligo-éléments favorisant la nutrition naturelle des cellules pour leur renouvellement. Présence de miel et autres actifs concentrés, connus pour leur vertus apaisantes et nutritives et permettant de calmer les douleurs. Filtre solaire.



POSOLOGIE

- PLAIE RÉCENTE

Rincer à l'eau et laisser sécher à l'air libre. Éviter la désinfection si la plaie est propre. Appliquer cutene en couche épaisse tous les jours ou tous les 2 jours. Recouvrir d'un bandage uniquement si la plaie est au contact d'agents pathogènes (sol de box par exemple)

- PLAIE ANCIENNE

Cutene peut stimuler la régénération des cellules cutanées si celles-ci sont encore présentes. Appliquer tous les jours en massant la zone. Les délais de repousse varient selon le cas et l'ancienneté de la plaie. Stopper les applications dès qu'un léger duvet apparaît.

- PHOTOSENSIBILISATION

Appliquer Cutene sur les zones atteintes. Renouveler l'application quand Cutene n'est plus visible et qu'elle a été absorbé par la peau.

- DERMATOPHILOSE

Dans l'idéal, faire un shampoing Tea tree au préalable. Sécher la zone et appliquer Cutene. Renouveler l'application quand Cutene n'est plus visible et qu'elle a été absorbé par la peau.

- COUP DE SOLEIL

Blazanes, ladre, naseaux blancs sont des zones à risque. En cas d'atteinte solaire, appliquer Cutene le soir. Elle apaisera tout en réparant les atteintes. Si le lendemain la crème est totalement absorbée, appliquer Solaren, sinon, attendre. Renouveler le protocole jusqu'à amélioration (environ 1 semaine). Pour éviter de nouvelles brûlures, appliquer solaren tous les 2-3 jours et hydrater la zone 1 soir sur 3 avec Natjely.

- ECZÉMA/GALE DE BOUE

Cutene est très conseillé pour les peaux très irritées (rosées) par l'humidité de certaines "gale de boue". Faire un shampoo Tea tree 1 à 2 fois par semaine puis appliquer cutene tous les 2-3 jours.

En prévention de ce genre d'atteintes, utiliser Natjely 1 à 2 fois par semaine. En cas de grosses croûtes, consulter notre rubrique "boue".

- REPOUSSE DU CRIN

Appliquer Cutene dilué dans un peu d'eau tous les 3 ou 4 jours directement à la base des crins de la crinière ou de la queue. Voir également la rubrique "soins des crins"

COMMENT APPLIQUER

1 NETTOYER À L'EAU CLAIRE

2 UNE FOIS SEC, APPLIQUER



3 EN COUCHE ÉPAISSE

